

Luminaire en saillie - Diffuseur satiné - à rayonnement direct

Boîtier en tôle d'acier, section rectangulaire; Couleur du boîtier blanc signalisation RAL 9016; Répartition directe de la lumière par diffuseur satiné à rayonnement diffus en verre acrylique avec cadre en aluminium anodisé nature; température de couleur blanc neutre (840) à très bonne constance chromatique et bon rendu des couleurs Ra>80; Branchement électrique et de la ligne de commande par bornier de raccordement à 5 pôles avec technique de contacts enfichables; avec convertisseur de commutation pour fonctionnement en éclairage de secours sur demande.

CARACTÉRISTIQUES

| | |
|----------------------------------|--|
| Numéro de commande | 62000016610 |
| Numéro EAN | 4020863289844 |
| Tarif des douanes | 94051190 |
| Marque de certification | IP 54, Classe d'isolation I, F, HACCP DIN10500/Food/IFS-pertinence liée à l'application/BRC, Intérieur, CE |
| Degré de résistance aux chocs IK | IK03 |
| Température ambiante | ta 25°C |
| Propriétés particulières | Prêt pour l'IdO |
| Durée de la garantie | 5 Années |
| Programmes d'aide de l'État | BEG - subvention fédérale pour les bâtiments performants (valable uniquement pour l'Allemagne) |

ÉLECTROTECHNIQUE

| | |
|--|---|
| Ballast | Pilote électronique DALI2 (1 pièce) |
| Puissance du système | 31W |
| Tension secteur | 230V/50Hz |
| Disjoncteur (courant de appel) | 13 unités/B10, 21 unités/B16, 21 unités/C10, 35 unités/C16 |
| Classe de efficacité énergétique/Source de lumière | C |

ÉCLAIRAGISME

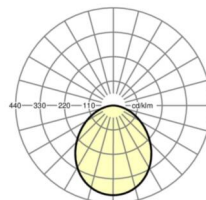
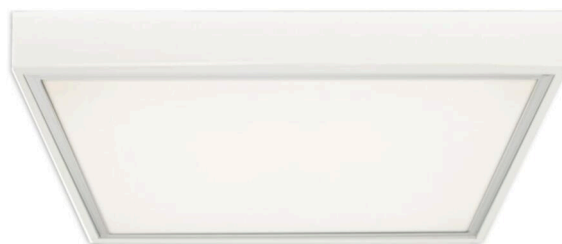
| | |
|---|--|
| Équipement | LED, Rendu des couleurs/Température de couleur CRI ≥ 80 / 4000K |
| Tolérance de localisation chromatique (MacAdam) | 3SDCM |
| Flux lumineux nominal | 5139lm |
| Longévité des sources LED | 50000h L80/B10 (Tq 25°C) |
| Efficacité lumineuse du luminaire | 165lm/W |
| UGR trans./long. | 20.9 / 20.8 |

MÉCANIQUE

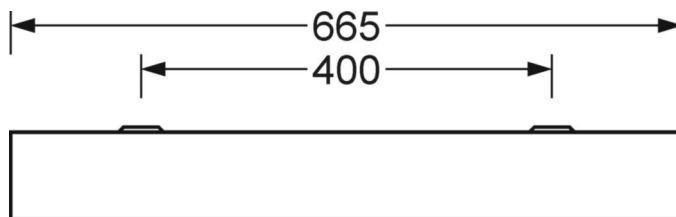
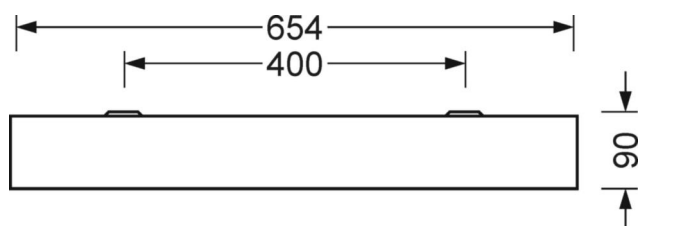
| | |
|---------------------------|--|
| Couleur du boîtier | blanc signalisation RAL 9016 |
| Cotes (Long.xLarg.xH/DxH) | 665mm x 654mm x 90mm |
| Poids (net) | 7.9kg |
| Entrée de câble KE (X/Y) | 0mm/15mm |
| Type de montage | Montage individuel en saillie au plafond |

LIEN PROFOND

<https://www.regiolux.de/fr/article/62000016610>



| | |
|------------------|----------------|
| Référence | LED 5000lm 840 |
| ηLB | 100 % |
| Φ ↓/↑ | 100 % / 0 % |
| UGR trans./long. | 20.9 / 20.8 |



Dimensions

| | | |
|----|--------|---|
| L | 665 mm | Longueur |
| B | 654 mm | Largeur |
| H | 90 mm | Hauteur |
| A1 | 400 mm | Écart de fixation montage individuel |
| A4 | 400 mm | Écart de fixation (largeur) |
| X | 0 mm | Écart entrée de câbles - centre du luminaire sur l'axe X (longitudinal) |
| Y | 15 mm | Écart entrée de câbles - centre du luminaire sur l'axe Y (transversal) |

